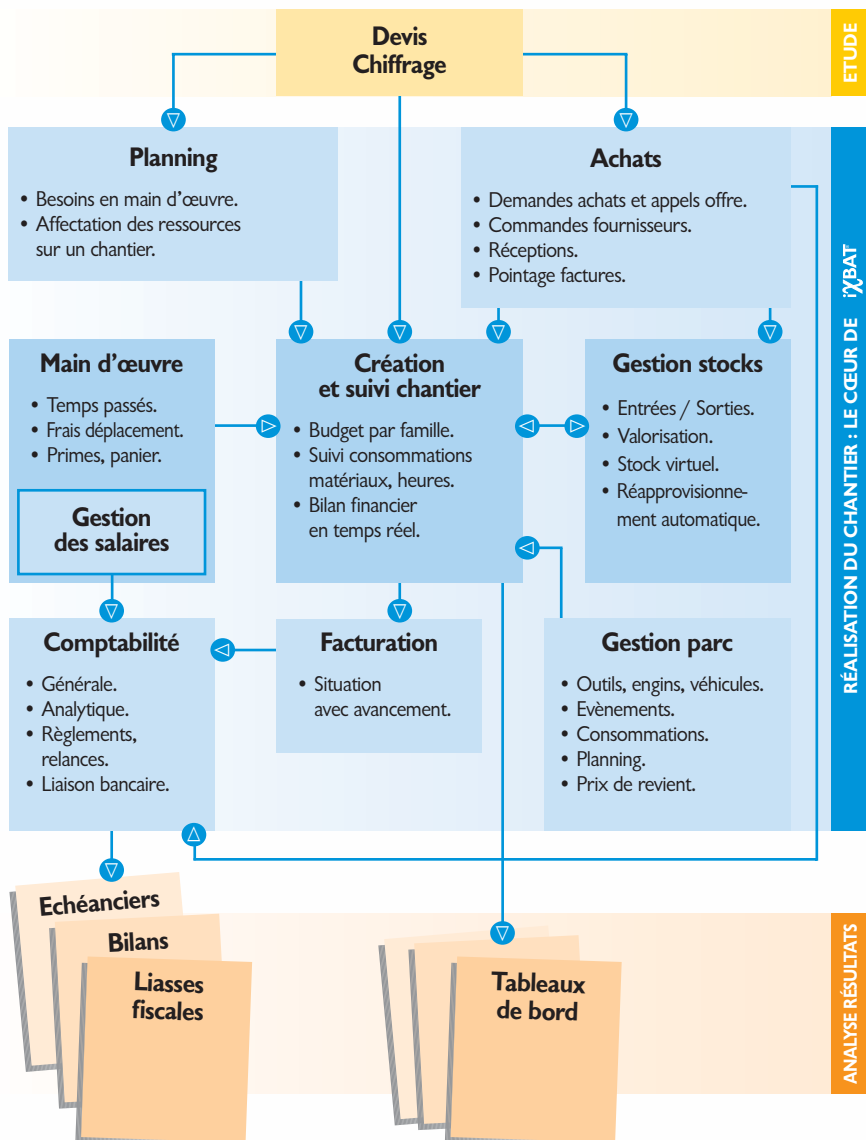


Les fonctionnalités de iXBAT



iXBAT est un outil intégré et homogène, qui permet une communication en temps réel entre ses différents modules fonctionnels :

La gestion de chantier :

- ▷ Gestion de la main d'œuvre.
- ▷ Gestion du matériel (engins et outillage).
- ▷ Gestion de la sous-traitance.
- ▷ Gestion des achats sur chantier et sur stock.
- ▷ Bilan d'affaire : vision globale d'une affaire.
- ▷ Intégration des catalogues fabricants et bibliothèques de prix.
- ▷ Chiffrage, études de prix.

La gestion de parc :

- ▷ Données descriptives des matériels personnalisées.
- ▷ Gestion des prix de revient.
- ▷ Amortissement technique et leasing.
- ▷ Suivi des évènements techniques.

La gestion financière :

- ▷ Comptabilité générale.
- ▷ Comptabilité budgétaire.
- ▷ Comptabilité analytique.
- ▷ Suivi clients et fournisseurs (chaîne des paiements).
- ▷ Gestion de la trésorerie.
- ▷ Placements financiers.
- ▷ Liaison bancaire.
- ▷ Tableaux de synthèse (plaquettes bilan, tableaux de bord personnalisables et paramétrables).
- ▷ Gestion des immobilisations et des amortissements.

La gestion du personnel :

- ▷ Les salaires.
- ▷ Communication avec les organismes officiels (URSSAF, caisses de retraites), TDS magnétiques.